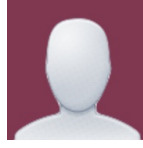


تقرير الإفصاح المالي
التقرير الربعي الثالث
جمعية البر الخيرية بالشهم

اعداد و اشراف

خالد الرويس مستشارون ومحاسبون قانونيون



سعادة وكيل وزارة الموارد البشرية و التنمية الاجتماعية حفظه الله

السلام عليكم ورحمة الله وبركاته

يسرنا أن نرفق لسعادتكم التقرير الربعي الثالث من عام 2020 لجمعية جمعية البر الخيرية بالشهم والتي

تمت زيارتهم و ذلك في مقر الجمعية الكائن في الباحة - بالشهم - الشارع العام المدينة بالشهم .

و تقبلوا فائق التقدير و الإحترام.

خالد الرويس مستشارون ومحاسبون قانونيون

21/12/2020

الساعة 20:41

الفهرس:

- 1- البيانات الأساسية للجمعية
- 2- السجلات و المستندات
- 3- الأصول
- 4- بيانات الإلتزامات و صافي الأصول
- 5- مصاريف الزكاة
- 6- تقرير التبرعات و الإيرادات
- 7- تقرير المصروفات (التصنيف الوظيفي للمصروفات)
- 8- تقرير أرصدة البرامج و الأنشطة (صافي الأصول المقيدة)
- 9- ملاحظات المراجع القانوني

1- البيانات الأساسية للجمعية

إسم الجمعية : جمعية البر الخيرية بالشهم

صافي الاصول : 7138231

رقم التسجيل : 391

تاريخ التأسيس : 02-08-2007

العنوان : الباحة - بالشهم - الشارع العام بالشهم , المملكة العربية السعودية

الهاتف : 0177532324

الإيميل : j.alber.sh@hotmail.com

جوال المسؤول المالي : 0564849190

الرمز البريدي : 22888

2- السجلات و المستندات

الملاحظات	نظام تخطيط الموارد	نموذج إكسل	منتظم	يدوي	البيان
	لا	لا	نعم	لا	دفتر اليومية
	لا	لا	نعم	لا	دفتر الاستاذ العام
	لا	لا	نعم	لا	دفتر الجرد
	لا	لا	نعم	لا	سجل الاصول الثابتة
	لا	لا	نعم	لا	دفتر الصندوق
	لا	لا	نعم	لا	دفتر البنك
	لا	لا	نعم	لا	سجل العهدة
	لا	لا	نعم	لا	سجل العضوية
	لا	لا	نعم	لا	سجل اجتماعات مجلس الادارة
	لا	لا	لا	لا	سجل التبرعات العينية (خيرية)
	لا	لا	لا	لا	سجل التبرعات النقدية (خيرية)
	لا	لا	نعم	لا	سند القبض (نقدي)
	لا	لا	نعم	لا	سند استلام (عيني)
	لا	لا	نعم	لا	سند الصرف
	لا	لا	نعم	لا	سند قيد يومية
	لا	لا	لا	لا	كرت الصنف
	لا	لا	لا	لا	اذن صرف عيني (اخراج)
	لا	لا	لا	لا	اذن استلام عيني (ادخال)

3- الأصول

المبلغ	الأصول	٦
	الأصول المتداولة	٦٦
1,936,252.0	النقدية وما في حكمها	٦٦١
26,495.0	المخزون	٦٦٧
65,183.0	الذمم المدينة	٦٦٤
	الأصول غير المتداولة	٦٦٢
3,033,258.0	الأصول الثابتة	٦٦٢
2,979,795.0	اعمال رأسمالية تحت الانشاء " مشاريع تحت التنفيذ "	٦٦٤
	أصول الأوقاف	٦٦٩

4- بيانات الإلتزامات و صافي الأصول

المبلغ	الإلتزامات و صافي الأصول		٦
	الالتزامات المتداولة		21
174,445.0	الذمم الدائنة	213	
	الالتزامات غير المتداولة		22
728,307.0	مجمعات الإهلاك والاستنفاد	225	
	صافي الأصول		23
5,565,137.0	صافي الأصول غير المقيدة	23101	
1,504,373.0	صافي الأصول المقيدة	23102	
68,721.0	صافي أصول الأوقاف	23103	

5- مصاريف الزكاة

المبلغ	البيان
0.0	رصيد الزكاة أول الفترة
1,100,846.0	الزكوات المحصلة خلال الفترة
1100846.0	رصيد بند الزكاة خلال الفترة
	مصرفات الزكاة
0	إجمالي المنصرف
1,100,846.0	رصيد الزكاة آخر الفترة

6- تقرير التبرعات و الإيرادات

البيان	التبرعات	الإيرادات	الإجمالي
[3] التبرعات والإيرادات	0.0	0.0	0.0
[31105] تبرعات وهبات مقيدة - المنح الحكومي	597,500.0	0	597,500.0
[31102001] كفالات ايتام	390,493.0	0	390,493.0
[31101] زكاة	1,100,846.0	0	1,100,846.0
[31102] تبرعات وهبات مقيدة - نقدية	4,495.0	0	4,495.0
[311] إيرادات وتبرعات مقيدة	2,093,334.0	0.0	2,093,334.0
[31202] تبرعات وهبات غير مقيدة - عينية	450,255.0	0	450,255.0
[31205] إيرادات غير مقيدة	0	186,519.0	186,519.0
[31201] تبرعات وهبات غير مقيدة - نقدية	771,394.0	0	771,394.0
[312] إيرادات وتبرعات غير مقيدة	1,221,649.0	186,519.0	1,408,168.0
[313] إيرادات وتبرعات اوقاف	0.0	0.0	0.0

7- تقرير المصروفات (التصنيف الوظيفي للمصروفات)

رقم الحساب	الحساب	المبلغ	المصاريف الإدارية و مصاريف الحكومة	مصاريف البرامج و الأنشطة	المصاريف الإدارية المحملة على النشاط	مصاريف الأوقاف	مصاريف مراكز جمع الأموال
41	المصاريف العمومية والإدارية	469,233.0	469,233.0	0.0	0.0	0.0	0.0
411	تكاليف العاملين / الموظفين	258,778.0	258,778.0	0.0	0.0	0.0	0.0
412	التكاليف التشغيلية	210,455.0	210,455.0	0.0	0.0	0.0	0.0
42	مصاريف البرامج و الأنشطة	1,702,673.0	0.0	1,702,673.0	0.0	0.0	0.0
421	مصاريف برامج و أنشطة مقيدة	1,225,511.0	0.0	1,225,511.0	0.0	0.0	0.0
42201	مصروفات برامج وأنشطة غير مقيدة - نقدية	197,662.0	0.0	197,662.0	0.0	0.0	0.0
42103	مصاريف برامج وأنشطة عينية مقيدة	279,500.0	0.0	279,500.0	0.0	0.0	0.0
43	مصاريف وتوزيعات عوائد الأوقاف	0.0	0.0	0.0	0.0	0.0	0.0

8- تقرير أرصدة البرامج و الأنشطة (صافي الأصول المقيدة)

مصاريف أرصدة البرامج و الأنشطة

المبلغ	الحساب
--------	--------

إيرادات أرصدة البرامج و الأنشطة

المبلغ	الحساب
--------	--------

9- ملاحظات المراجع القانوني

نص الملاحظة	نوع الملاحظة	هل سبق تكرار الملاحظة ؟	التوصيات
الجمعية لم تطبق الدليل المحاسبي الموحد بعد حتي تاريخ 30/09/2020 م	أنشطة	نعم	-نوصي باضفاء الدليل المحاسبي الموحد على حسابات الجمعية تطبيقاً لتعاميم وزاره العقل والتنمية الاجتماعيه

21/12/2020
الساعة 20:41

*** نهاية التقرير ***